



# Teyze'nin Yeri

1990 - SİNOP

**SİNOP**  
KENT MERKEZİ  
www.sinop.travel

- 22 km Inceburun
- 22 km Sarıkum Tabiat Parkı
- 12 km Hamsilos Tabiat Parkı
- 12 km Akliman
- 5 km Sinop Havalimanı
- 5.5 km Sinop Otagarı



- Kullanım Anahtarları**
- |             |                            |                              |
|-------------|----------------------------|------------------------------|
| Resmi Kurum | Saat Kulesi                | Tarihi Yapı                  |
| Hastane     | Deniz Feneri               | Arkeolojik Sit Alanı         |
| Cami-Mescit | Tarihi Çeşme               | Park                         |
| Türbe       | Gezilecek-Görülecek Yerler | Pazar Alanı-Sebze Meyve Hali |
| Mezarlık    | Turizm Danışma Merkezi     | Spor Merkezi                 |
| Öğretmenevi | Hamam                      |                              |



## Aklıman



Sinop'tan 9 km uzaklıkta bulunan

Aklıman, dalgaların sakın olduğu bir sahile ve bir balıkçı koyuna sahiptir. Mesire alanının da bulunduğu koyda sevdiğinizle birlikte muhteşem anlar geçirebilirsiniz. Bol bol fotoğraf çekmeyi unutmayın!



## Hamsilos Tabiat Parkı



Denizin ince kıvrımlı bir şekilde

dağların içine doğru uzandı. Hamsilos Tabiat Parkı, Sinop il merkezinden 14 km uzaklıktadır. Aynı zamanda 1. Derece doğal sit alanı olan Hamsilos orman dokusu ile zengin bir biyoçeşitliliğe sahiptir. Lütfen doğamızı koruyalım!



## İnceburun



Tarihi İnceburun Deniz

feneri, Anadolu'nun en kuzey noktası olarak Sinop merkezden 20 km uzaklıktadır. Deniz fenerinin önüne geçtiğinizde dünyanın sonuna gelmiş gibi hissedeceksiniz. Sadece dalgaların sesinin olduğu sahilde, bir çay içmeyi unutmayın!

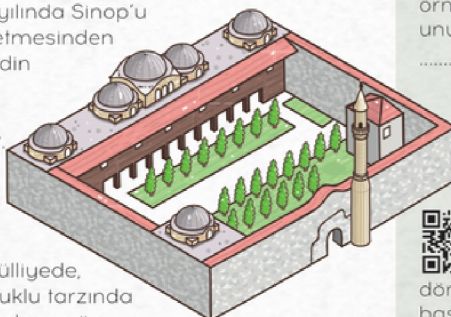


## Alaaddin Külliyesi



Alaaddin Külliyesi, Selçuklu Devleti'nin 1214 yılında Sinop'u fethetmesinden

sonra Alaeddin Keykubat tarafından yaptırılmıştır. Erken dönem İslam Camilerine benzeyen Külliye, mihrap Selçuklu tarzında girift süslemeler ve üç tarafında da Ayet-el Kürsi ile çevrelenmektedir. Orijinal minberde girift bitkisel süslemeler varken, 1853 yılında kubbenin çökmesinden sonra yapılan bu anki minber ahşap olarak hazırlanmıştır.



## Balatlar Kilisesi



Halk arasında Balatlar Kilisesi olarak bilinen ve şehir merkezinde yer alan kazı alanı,

sadece kiliseden ibaret olmamakla birlikte bir hamam, çarşı ve kültür

kompleksi olarak kullanıldığı düşünülen alanlarda mevcuttur. Ayrıca Hristiyan mezarları ve Osmanlı döneminde Rum Manastırı olarak kullanılan alanlara da rastlanmıştır.



## Dr. Rıza Nur İl Halk Kütüphanesi



1902 yılında inşa edilen binayı, Dr. Rıza

Nur 1924 yılında kütüphane olarak açmıştır. Görevi nedeniyle ziyaret ettiği pek çok farklı ülkeden Türklük ile Türkiye üzerine yazılan kitapları toplamıştır. Aynı zamanda yazdığı hekimlik, edebiyat ve Türk Tarihine ait eserleri ile tarihe önemli notlar düşmüştür. Deniz kıyısında yer alan kütüphaneden dalgaların sesini dinleyerek kitap okumayı unutmayın!

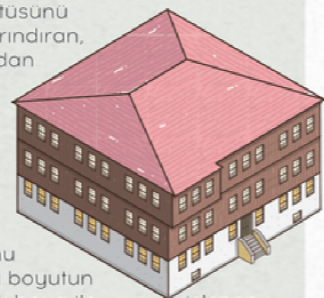


## Etnografya Müzesi



18. yy görüntüsünü üzerinde barındıran, moloz taşından

ve ahşaptan oluşan müzede, giriş kapısı büyüklüğü ile dikkat çekiyor. Zamanında konağın sahibinin atıyla beraber konağın zemin katından içeri girip onu yemlemesi bu çarpıcı boyutun nedenini açıklıyor. Kök boya ile işlenen duvar detayları Selçuklu ve Osmanlı kültürünün örneklerini taşıyor. Üç katlı konağı gezmeyi unutmayın.

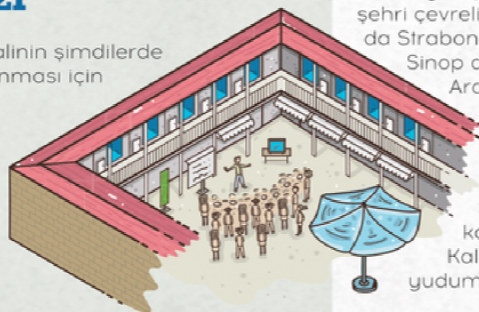


## Hal Sinop Buluşma Merkezi



Eski gıda halinin şimdilerde şehrin kalkınması için

bir projeye dönüştürülmesi ile başlayan süreç, Türkiye Cumhuriyeti ve Avrupa Birliği ortaklığında finanse edilen Sivil



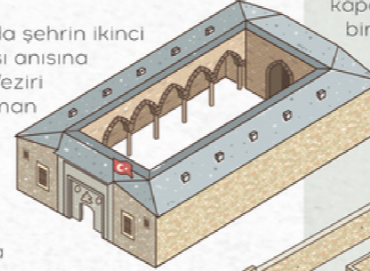
Toplum Diyalogu Programı "Sürdürülebilir Kalkınma İçin Sosyal Girişimcilik ve Yaratıcılık Projesi" çerçevesinde hayata geçiriliyor. Girişte yazan "Her Fikre Açık Mekan" olarak tanımlanan Hal Buluşma Merkezi, ziyaretçilerini bekliyor!

## Pervane Medresesi



1262 yılında şehrin ikinci defa alınışı anısına Selçuklu Veziri

Muinüddin Süleyman Pervane tarafından yaptırılmıştır. Medresenin, dikdörtgen planlı, iki eyvanlı, açık avlulu yapısının ve ortasında sekizgen bir şadırvan bulunmaktadır. Her iki cephesinde üçer sütuna oturan kemerli revakların gerisinde beşerden on tane küçük oda vardır. Günümüzde yöresel ürünlerin ve lezzetlerin sergilendiği odalara girildiğinde her birinin dışarıya açılan penceresi olan ve küçük ocaklar bulunan medresede, kahve içmeyi unutmayın!



## Seyit Bilal Türbesi



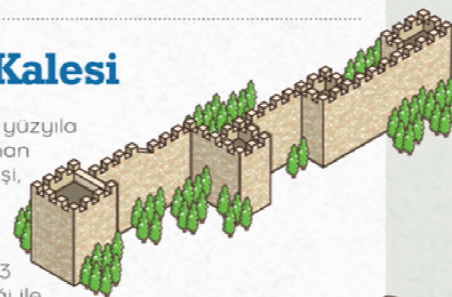
İstanbul'un fethedilmesine destek olmak isterken şehit düşen Seyit Bilal Hazretleri adına yaptırılan türbe, 1214 yılında Selçuklular tarafından yeniden düzenlenmiştir. Rivayet o ki, Orta Asya'dan topladığı Türk askerleriyle birlikte Karadeniz'e açılan ve hava şartlarından dolayı denizin durulmasını beklemek ve dinlenmek için Sinop Limanı'na sığınan Seyit Bilal Hazretleri, Bizans saldırısı sonucu şehit düşmüştür. Camisi ile Sinop'u tepeden gören türbeyi ziyaret etmeden geçmeyin!



## Sinop Kalesi



M.Ö 7. yüzyıla dayanan geçmişi, 2.050 metre uzunluğu, 25 metre yüksekliği ve 3 metre genişliği ile şehri çevreliyorsa buranın adına Sinop Kalesi ya da Strabon'un da güzel olarak betimlediği Sinop deniz surları diyebilirsiniz. Araştırmalara göre Pontus, Roma, Bizans, Selçuklular ve Osmanlı döneminde birkaç kez onarılan kalenin, kaynaklara göre 4, Evliya Çelebi'ye göre 6 kapısı vardı. Seyahatnamesinde her birinin ikişer konatlı demir kapılar olduğu yazmıştı. Kaleden Sinop'u izlerken çayınızı yudumlamayı unutmayın!



## Sinop Tarihi Cezaevi



Denize sınır noktada 11 adet burçla desteklenen iç kaleyi çevreleyen 13 bin metrekarelik bir alana kurulan Cezaevi, 1560 yılından itibaren zindan olarak kullanılırken 1887 yılında cezaevine dönüştürülmüştür. Kuzey ve güney cephesini birbirinin simetrisi iki bina kapatırken, yapının alt kısmını oluşturan orta binayla Cezaevi bütünlük kazanmıştır. Genelde 50'şer kişiden oluşan büyük koğuşları, kadınlara ayrılan koğuşu ve çocuk ıslah eviyle dikkat çekmektedir. Sabahattin Ali, 1933 yılında parmaklıkların ardında şu mısraları karalamış: "Dışarda deli dalgalar, gelir duvarları yalar. Beni bu sesler oyalar, aldırma gönül aldırma..." Tarihe tanıklık etmeden Sinop'tan ayrılmayın!



## Diyojen Heykeli



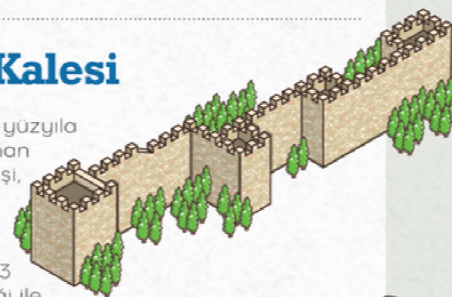
Sinop'a geldiğinizde şehrin girişinde Diyojen Heykeli karşılayacak sizi. MÖ 412 yılında Sinop'ta doğan Diyojen, kinik düşünceyi savunarak, mutluluğun en basit biçimde yaşanarak elde edilebileceğini savunmuş ve yaşamını bir fiçide geçirmiştir. Filozof olarak ünlenen Diyojen'i ziyaret eden Büyük İskender'e "Gölge etme başka ihsan istemem." dediği o meşhur cevabı da Sinop'ta vermiştir.



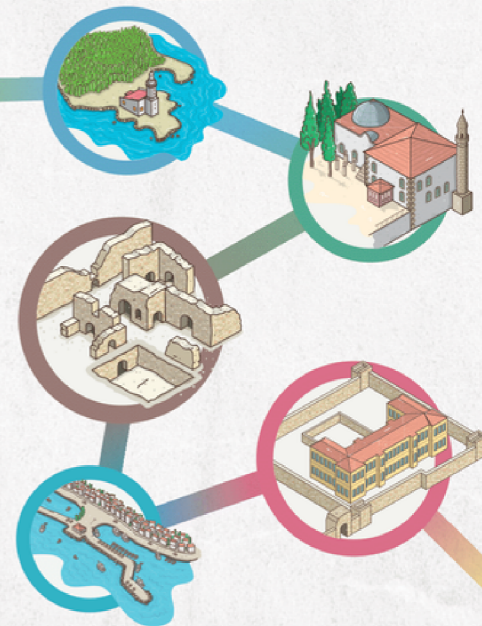
## Deniz Şehitleri Anıtı



Deniz Şehitleri Anıtı, 1853 yılında Rus donanmasının Sinop'a gerçekleştirdiği baskında şehit düşen bahriyelilerin topluca gömüldüğü Sinop Arkeoloji Müzesi'nin bahçesinde yer almaktadır. Mezarların bulunduğu alanın, eskiden yol üstünde olması nedeniyle 1857 yılında Kaptan-ı Derya Mehmet Ali Paşa tarafından çevresi taş duvar ve parmaklıklarla kapatılan ve 1923 yılına kadar çeşitli tadilatlar gören yapı, bu tarihten itibaren on yıl süreyle düzenlenerek 1933 yılında şehitlerimiz sonsuza kadar halka açılmıştır. Sinop'a geldiğinizde Deniz Şehitleri Anıtı'na uğramadan Sinop'tan ayrılmayın!



iyi tatiller



## Teyze'nin Yeri

Gelecek ile ilgili büyük hedefler koymadan, küçük bir işletme olarak 1990 yılında kuruldu Teyze'nin Yeri. Kurulduğu günden itibaren halkımızın ve Sinop'a ziyarete gelen misafirlerimizin göstermiş olduğu ilgi, her geçen gün hedeflerimizi daha da büyüttü. Her zaman hizmette kaliteyi misyon edinmiş, yerli ve yabancı birçok turistin uğrak yeri olan işletmemiz, bu eşsiz lezzeti ülke genelinde tanıtmayı başarmıştır. Bu gururu bizlere yaşattığı için tüm halkımıza minnettarız.

En güzel anıları birlikte paylaşmak dileğiyle...

